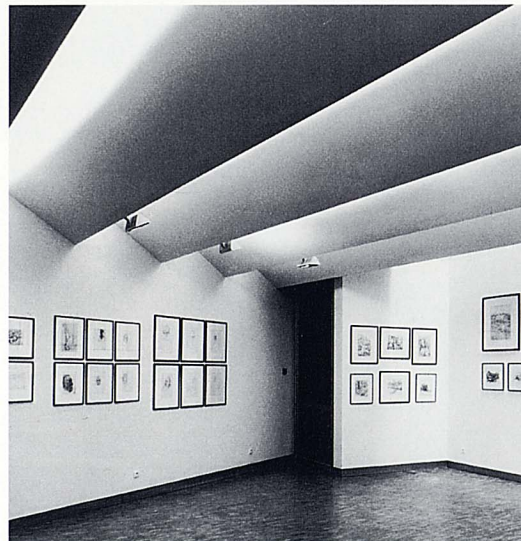
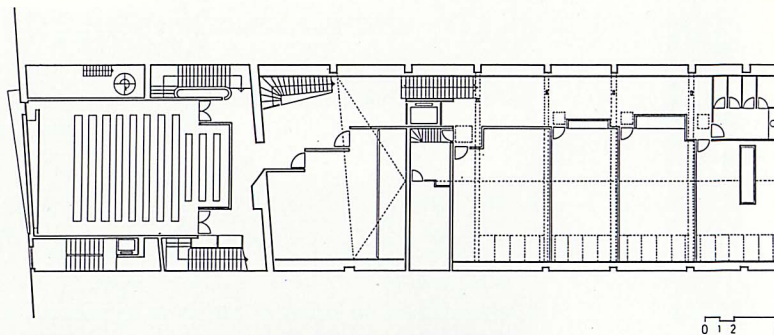


■ ANTOINE FÉLIX-FAURE ET PHILIPPE MACARY

LIEU : VALENCE
MAÎTRISE D'OUVRAGE :
VILLE DE VALENCE
MAÎTRISE D'ŒUVRE :
ANTOINE FÉLIX-FAURE ET
PHILIPPE MACARY
SURFACE : 1 334 M²
COÛT : 6 MF

Signalé par un auvent aligné à la corniche contiguë, ce cinéma des années 50 préfigure en façade un lieu à la fois festif, attractif et perméable. Inscrit dans un boyau de 50 m de long par 13 m de large, ce bâtiment obscur est aujourd'hui rénové dans une recherche de lumière : le projet architectural repose ainsi sur les dualités clair/obscur, exposition/projection, espace dynamique/espace statique, espace blanc/espace coloré. Et ce, sans possibilité de modifier la structure existante ■



Photos G. Depollier